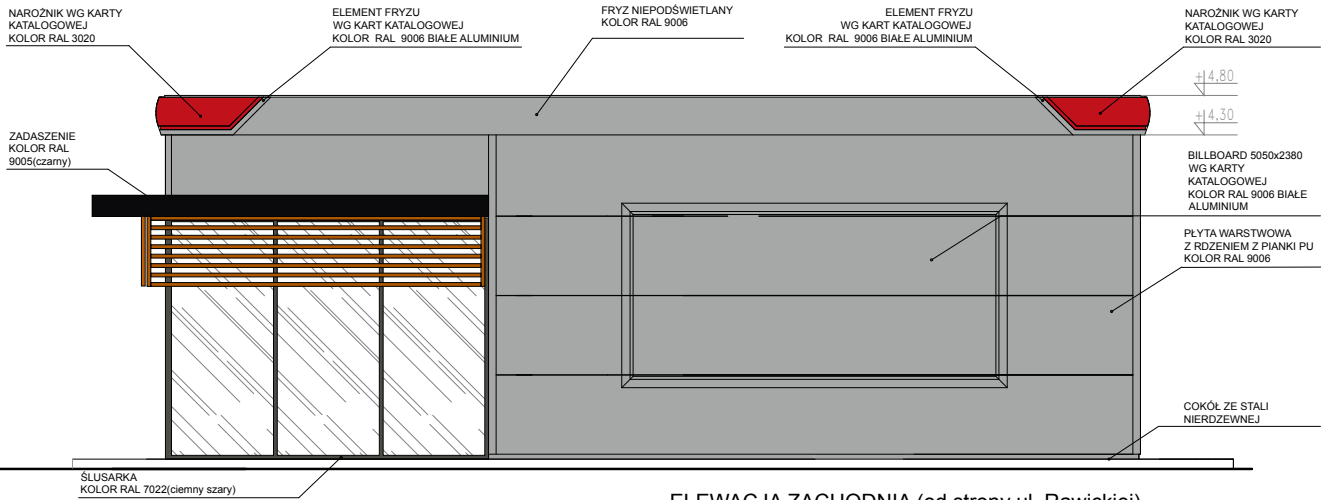
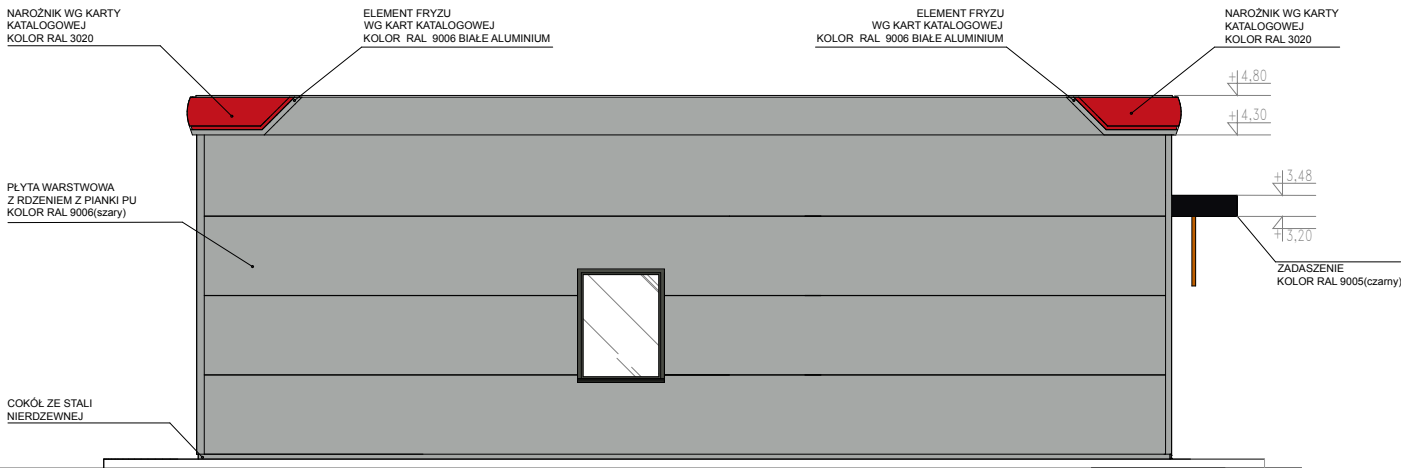


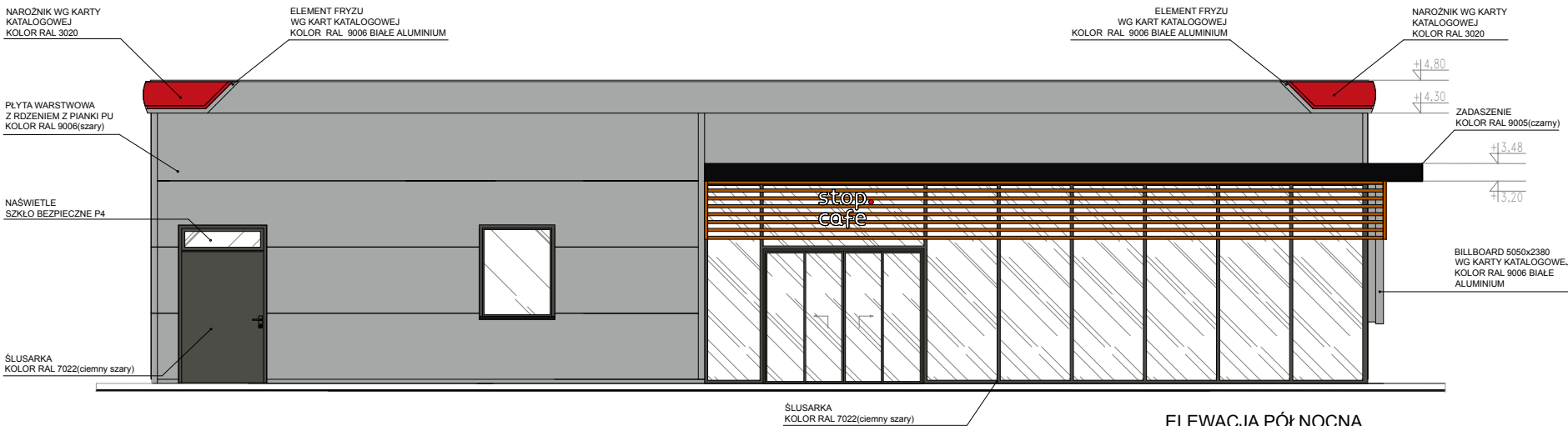
ELEWACJA POŁUDNIOWA




ELEWACJA ZACHODNIA (od strony ul. Rawickiej)



ELEWACJA WSCHODNIA



ELEWACJA PÓŁNOCNA

| | | | | | |
|---|--|--------------------------------------|--|--|---------------------|
| ZMIANA NR: | | OPIS ZMIANY: | | DATA: | |
| <div>INWESTOR:</div> <div></div> <div>Orlen S.A. ul. Chemików 7 09-411 Plock</div> | | | <div>JEDNOSTKA PROJEKTOWA:</div> <div></div> <div>ARCH.P.M. Sp. z o.o. Sp.K. 53-333 Wrocław, ul.Powstańców Śląskich 112 tel: 71 7187382 www.archpm.pl, biuro@archpm.pl</div> | | |
| | | | | | |
| INWESTYCJA: | | | Budowa pawilonu stacji paliw, rozbiórka istniejącego pawilonu stacji paliw, budowa windy śmietnikowej, przebudowa i rozbudowa infrastruktury technicznej: elektroenergetycznej, kanalizacyjnej, wodociągowej, teletechnicznej oraz drogowej wraz z urządzeniami, likwidacja naziemnych zbiorników LPG, budowa podziemnego zbiornika LPG. | | |
| ADRES INWESTYCJI: | | | woj. dolnośląskie, Wrocław, ul. Rawicka 2, 54-041, jedn. ewid. 026401_1, obręb Złotniki, AR-4, dz. nr 47 | | |
| TYTUŁ RYSUNKU: | | | ELEWACJE | | |
| NUMER IDENT. DOKUMENTU: | | FAZA PROJEKTU: PROJEKT WYKONAWCZY | | NR DZIAŁU: 3.1 | NR RYSUNKU: 04 |
| SKALA: | | 1:100 | | REWIZJA: - | DATA: 25.04.2025 |
| BRANŻA: | | ARCHITEKTURA | BIURO BRANŻOWE: | ARCH. P. M. Sp. z o.o. S.K. 53-333 Wrocław, ul. Powstańców Śląskich 112 www.archpm.pl, biuro@archpm.pl | |
| PROJEKTANT: mgr inż. arch. Paweł Choma uprawnienia do projektowania w specjalności architektonicznej nr 42/DSOKK/2012 | | | | | |